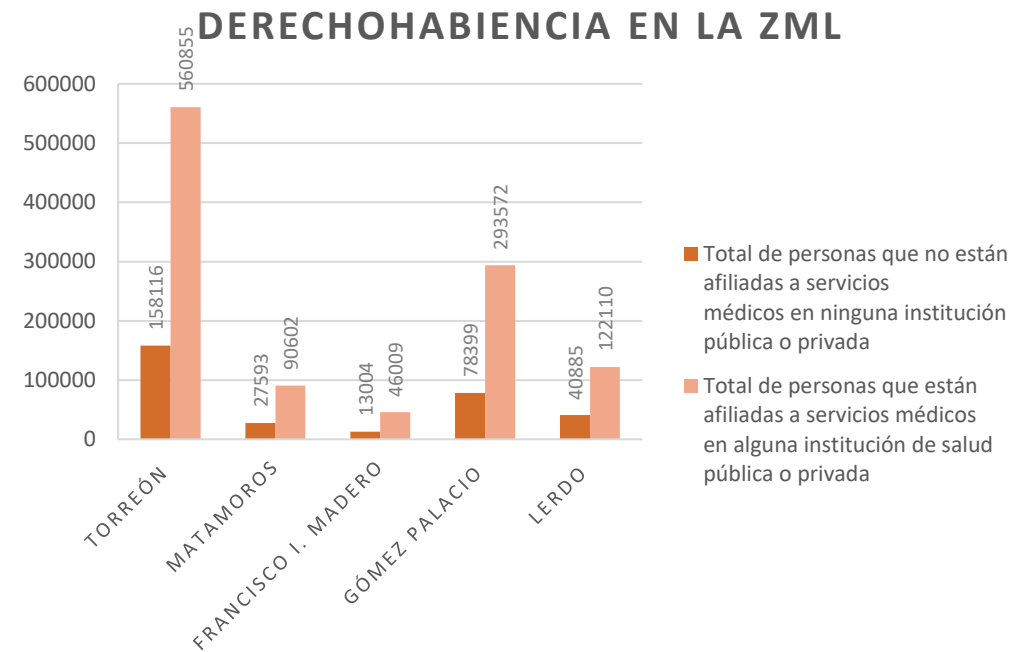




SALUD 2024

Derechohabiencia

- El total de población afiliada a servicios médicos en la ZML es de 1,113,148. Mientras que el número de población no afiliada a algún servicio médico es de 317,997.
- El mayor número de afiliados se encuentra en dentro de Instituto Mexicano del Seguro Social (IMSS) y el Instituto de Seguridad y Servicios Sociales de los Trabajadores del Estado (ISSSTE).



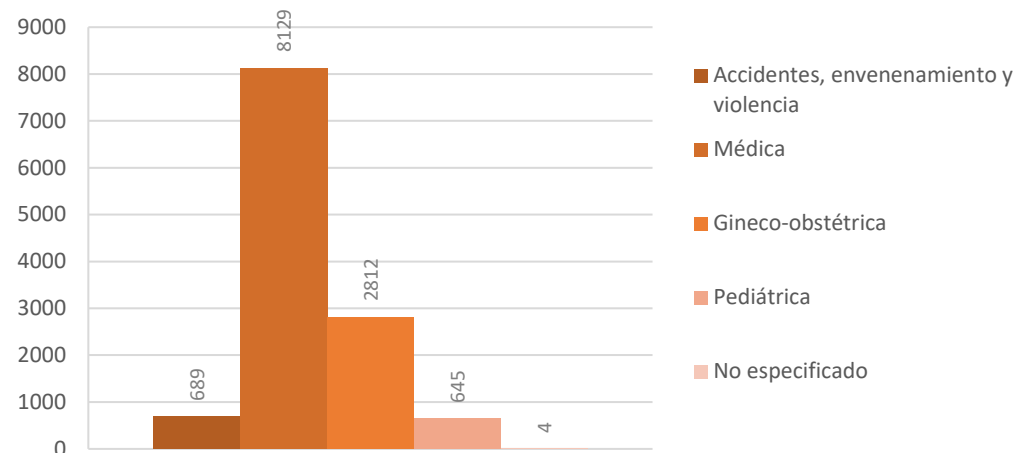
	Total de personas que no están afiliadas a servicios médicos en ninguna institución pública o privada	Total de personas que están afiliadas a servicios médicos en alguna institución de salud pública o privada	Total de personas que están afiliadas a servicios médicos en el Instituto Mexicano del Seguro Social (IMSS)	Total de personas que están afiliadas a servicios médicos en el Instituto de Seguridad y Servicios Sociales de los Trabajadores del Estado.	Total de personas que están afiliadas a servicios médicos en los institutos de seguridad social de los estados	Total de personas que están afiliadas a servicios médicos en Petróleos Mexicanos (PEMEX), la Secretaría de la Defensa Nacional (SEDENA) o la Secretaría de Marina Armada de México (SEMAR).	Total de personas que están afiliadas a servicios médicos en la Secretaría de Salud, mediante el Instituto de Salud para el Bienestar.	Total de personas que están afiliadas a servicios médicos en el Instituto Mexicano del Seguro Social (IMSS) BIENESTAR	Total de personas que están afiliadas a servicios médicos en instituciones de salud privadas	Total de personas que están afiliadas a servicios médicos en cualquier otra institución de salud pública o privada
Torreón	158116	560855	457339	51390	1370	2619	30406	1730	28356	5547
Matamoros	27593	90602	68438	8009	139	351	10316	2748	1359	536
Francisco I. Madero	13004	46009	33085	4856	90	264	7264	322	380	374
Gómez Palacio	78399	293572	236568	29967	558	1057	25820	812	2451	884
Lerdo	40885	122110	82600	17310	220	232	21749	718	790	429

Fuente: Censos de población y vivienda 2020, INEGI.

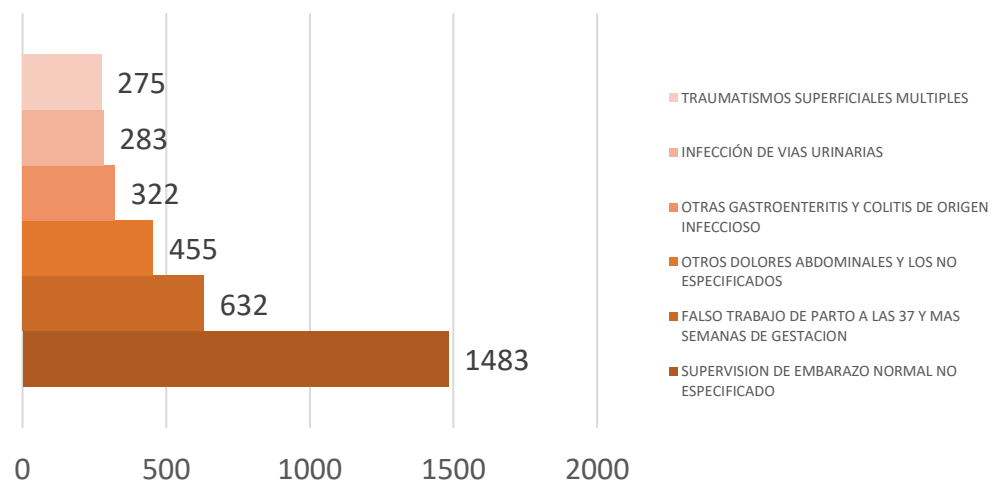
Urgencias

- La mayoría de las urgencias registradas (8,129), estuvieron registradas como medicas, seguidas por las gineco-obstétricas.
- La supervisión de embarazo normal no especificado es la afección mas común registrada en urgencias, mientras los dolores abdominales es la afección mas registrada sin relación con el tipo gineco-obstétrica.

TIPO DE URGENCIAS REGISTRADAS EN TORREÓN - 2023



PRINCIPALES AFECCIONES REGISTRADAS EN URGENCIAS - TORREÓN 2023



Fuente: Dirección General de Información en Salud, 2023.

Principales causas de hospitalización - 2023

Torreon	
Parto espontaneo	1068
Parto por cesarea	663
Calculo de la vesicula biliar	192
Falso trabajo de parto antes de las 37 semanas	167
Enfermedad renal cronica	162
Aborto no especificado incompleto	155
Matamoros	
Parto espontaneo	292
Parto por cesarea	288
Estado de embarazo	246
Esterilizacion	38
Infección de cias urinarias	37
Calculo de la vesícula biliar	32
Fco I Madero	
Parto espontaneo	182
Atención materna por cicatriz uterina debido a cirugía previa	51
Colecistitis aguda	39
Parto por cesarea	33
Aborto espontaneo incompleto	32
Falso trabajo de parto antes de las 37 semanas	30

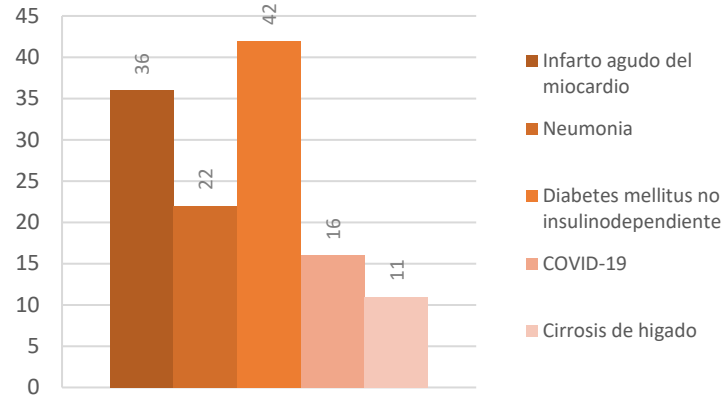
Gomez Palacio	
Parto espontaneo	1140
Atención materna por desproporcion	361
Tumor maligno de la mama	187
Supevicion de embarazo	162
Aborto no especificado completo	158
Otras colelitiasis	139

Lerdo	
Parto espontaneo	476
Atención materna por desproporcion	216
Parto por cesarea	120
Falso trabajo de parto antes de las 37 semanas	111
Aborto espontaneo incompleto	99
Diabetes mellitus tipo 2	56

- Las principales causas de hospitalización en la ZML fueron el parto espontaneo. Así mismo, de las causas no relacionadas con lo gineco-obstétrico se encuentra el calculo de vesícula biliar y la colecistitis aguda.
- En Torreón, el parto espontaneo, el parto por cesárea y el calculo de vesícula biliar fueron las principales causas de hospitalización.

Fuente: Dirección General de Información en Salud, 2023.

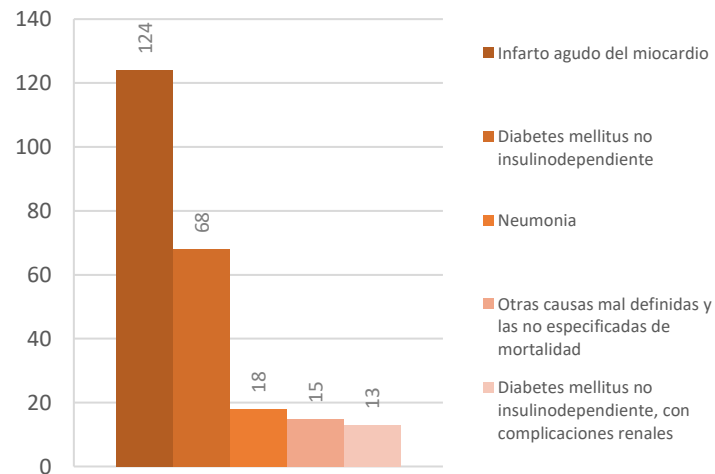
PRINCIPALES CAUSAS DE DEFUNCION EN FCO I MADERO 2022



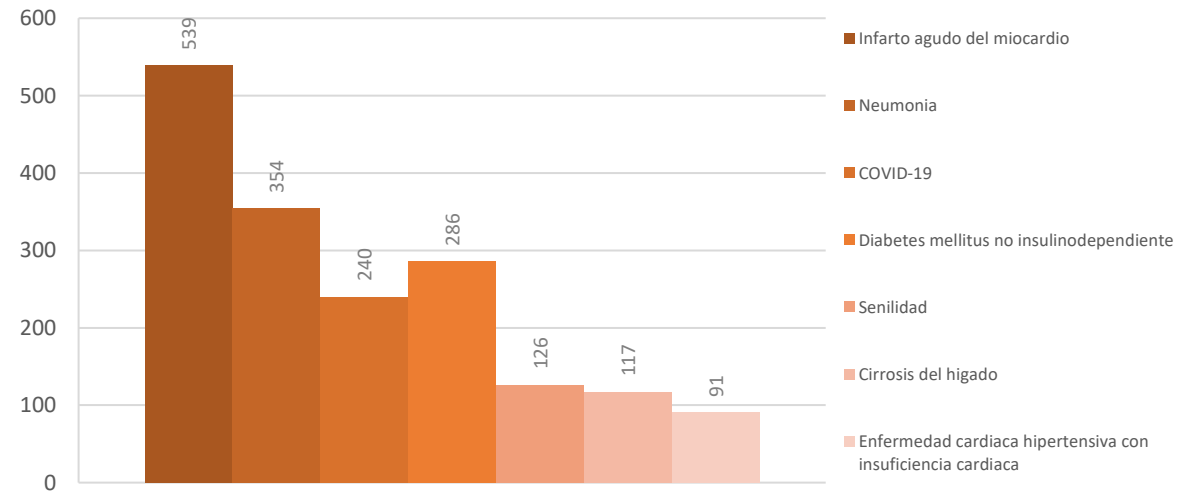
Defunciones

- Las principales causas de defunción en la ZML es infarto agudo al miocardio, neumonía y Covid-19.
- En Torreón, la principales causas de defunción son el infarto agudo al miocardio, neumonía, diabetes mellitus insulino dependiente, covid-19 y la cirrosis del hígado.

PRINCIPALES CAUSAS DE DEFUNCION EN MATAMOROS 2022



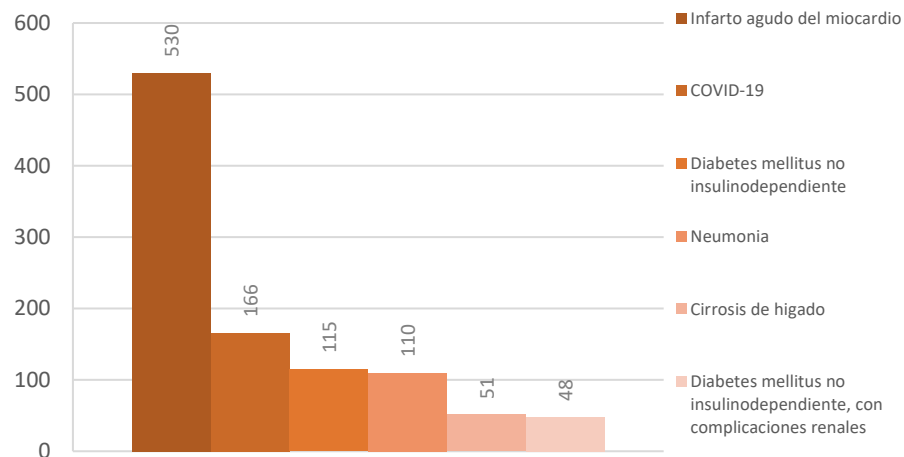
PRINCIPALES CAUSAS DE DEFUNCION EN TORREÓN 2022



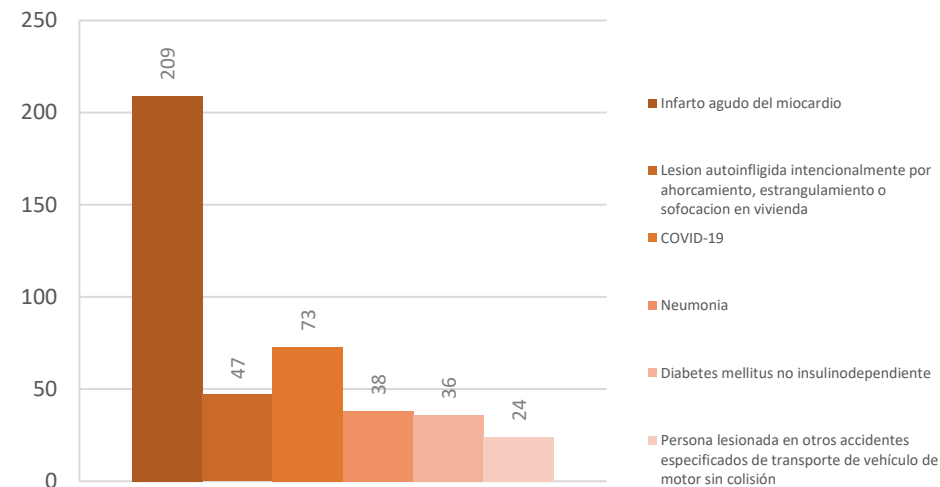
Fuente: Dirección General de Información en Salud, 2022.

Defunciones

PRINCIPALES CAUSAS DE DEFUNCION EN GOMEZ PALACIO 2022



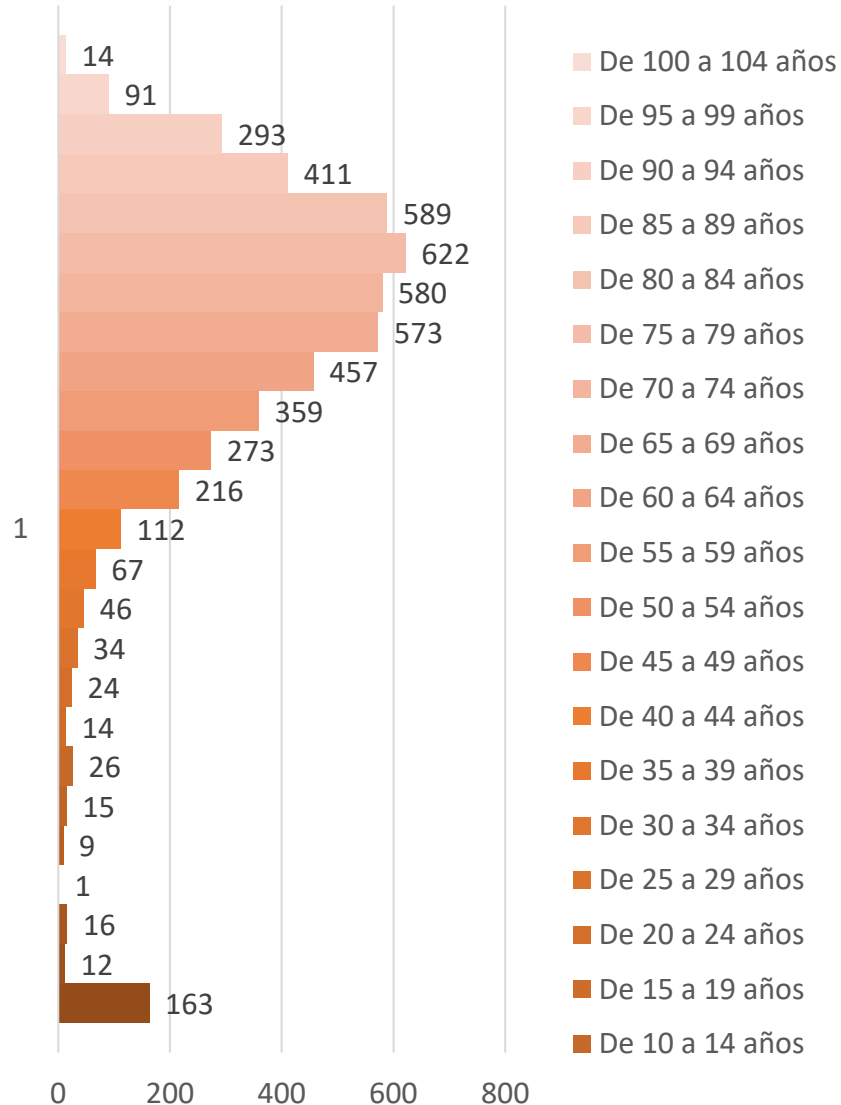
PRINCIPALES CAUSAS DE DEFUNCION EN LERDO 2022



- Las principales causas de defunción en Gómez Palacio es infarto agudo al miocardio y la diabetes mellitus no insulino dependiente. El caso de Lerdo, el infarto agudo al miocardio, lesiones autoinfligida por ahorcamiento y covid-19.

Fuente: Dirección General de Información en Salud, 2023.

Edades de defunciones en Torreón



Defunciones

- La edad en donde se reportan el mayor numero de defunciones es el grupo de 75 a 79 años, concordando con la esperanza de vida en Coahuila de 75.7 años.
- Le siguen los grupos de 80 a 84 años y de 70 a 74 años.

Fuente: Dirección General de Información en Salud, 2023.

Defunciones

Causas principales de muerte en personas de 60 a 64 años - Torreón

Infarto agudo del miocardio	51
Neumonía	33
Cirrosis de hígado	22
COVID-19	21
Diabetes mellitus no insulino dependiente	16

- Las principales causas de muerte en los principales grupos de edad en donde se reportan defunciones son: el infarto agudo al miocardio, neumonía y la diabetes mellitus.
- Dentro de los grupos de edad mas avanzado se comienzan a presentar defunciones por senilidad como causa.

Causas principales de muerte en personas de 65 a 69 años - Torreón

Infarto agudo del miocardio	68
Neumonía	44
COVID-19	31
Diabetes mellitus no insulino dependiente	30
Cirrosis de hígado	20

Causas principales de muerte en personas de 70 a 74 años - Torreón

Infarto agudo del miocardio	72
Neumonía	37
Diabetes mellitus no insulino dependiente	45
COVID-19	31
Disfunción neuromuscular de la vejiga	10

Causas principales de muerte en personas de 75 a 79 años - Torreón

Infarto agudo del miocardio	71
Neumonía	36
Diabetes mellitus no insulino dependiente	32
COVID-19	24
Senilidad	23

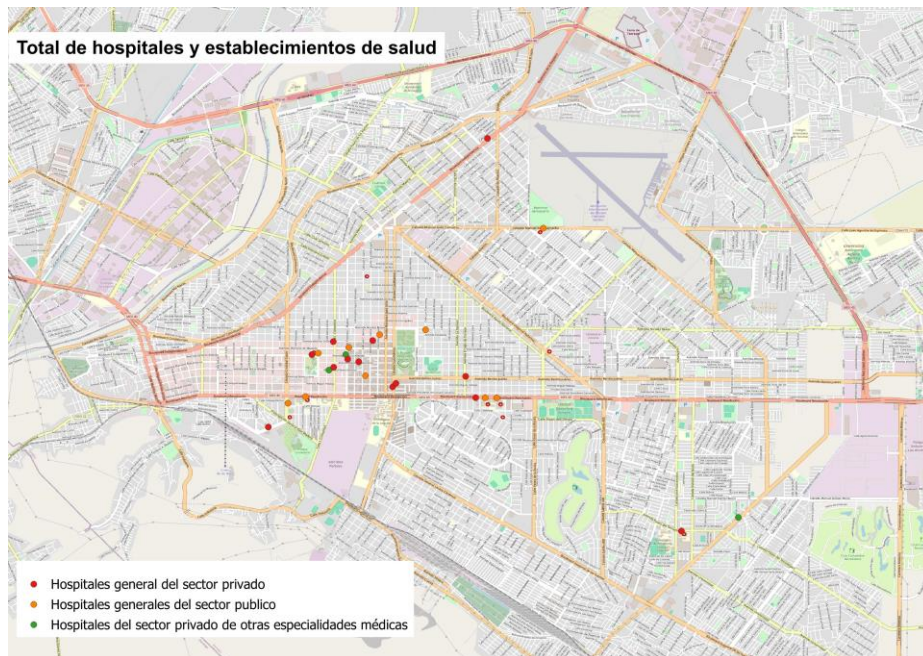
Causas principales de muerte en personas de 80 a 84 años - Torreón

Infarto agudo del miocardio	73
Neumonía	58
Senilidad	35
Diabetes mellitus no insulino dependiente	29
COVID-19	25

Fuente: Dirección General de Información en Salud, 2023.

Recursos de salud

Torreón	
Hospitales generales del sector privado	14
Hospitales generales del sector público	11
Hospitales del sector privado de otras especialidades médicas	3



Torreón

Agrupaciones de autoayuda para alcohólicos y personas con otras adicciones	115
Consultorios de medicina especializada del sector privado	297
Consultorios de medicina general del sector privado	274
Consultorios de psicología del sector privado	49
Consultorios del sector privado de audiología y de terapia ocupacional, física y del lenguaje	49
Consultorios dentales del sector privado	373
Guarderías del sector privado	61
Laboratorios médicos y de diagnóstico del sector privado	82
Otros consultorios del sector privado para el cuidado de la salud	43
Servicios de orientación y trabajo social para la niñez y la juventud prestados por el sector privado	4

